

# *La Villa Cavalaire*



## I. Comment venir :

### 1) En venant de **Hyères**



Vous traverserez **Cavalaire- sur- mer** en longeant la plage sur la **D559** jusqu'à tomber sur ce rond point, (voir photo) puis prenez le **chemin des Collières** (2<sup>e</sup> à gauche)





Continuer sur le **chemin des Collières** pendant environ 700m, puis à cette intersection prenez à gauche (panneau bleu) direction **Domaine des collières Hameau A Sauvagières 1&2** :



Continuez en montant pendant **2kms**, vous passerez devant les terrains de Tennis sur la **droite** puis vous arriverez à une intersection ( local poubelles sur la **droite** ).



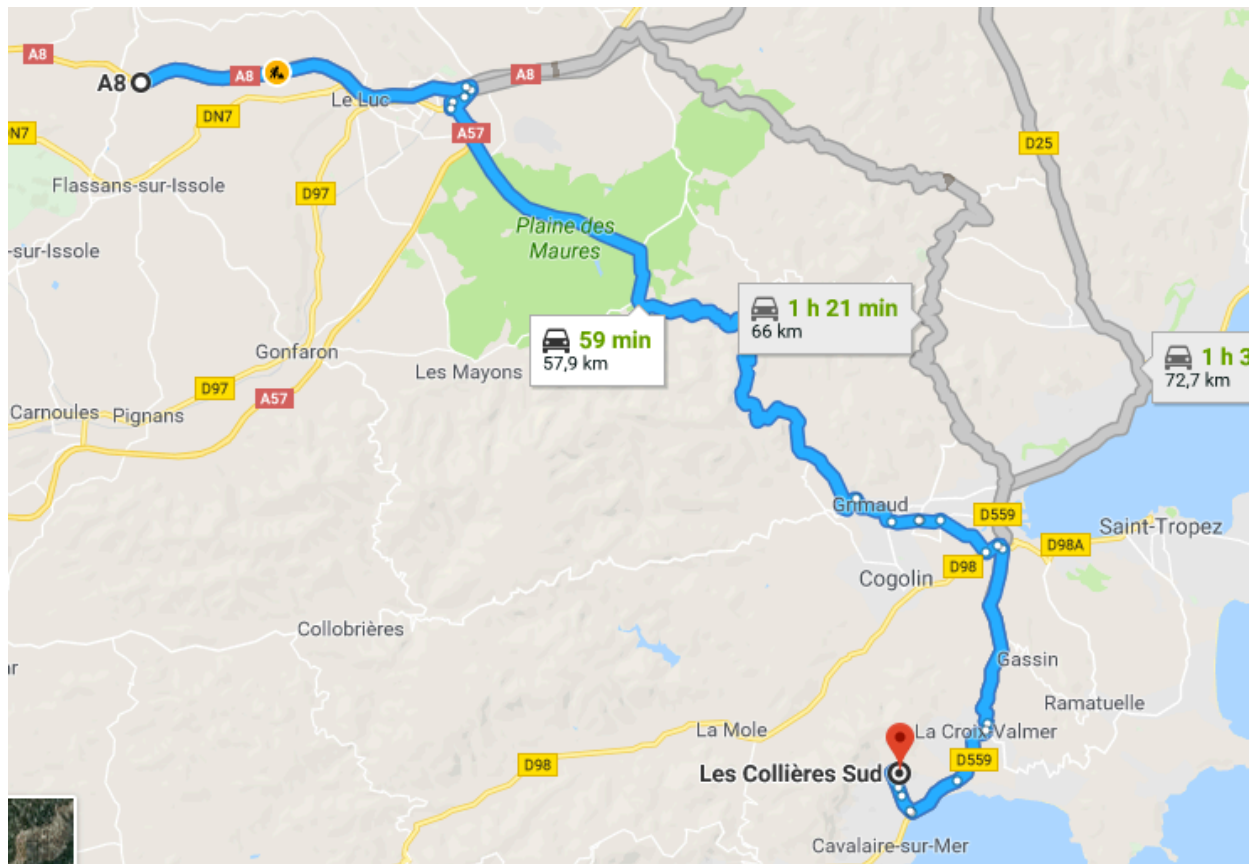
**Continuer la route (flèche rouge) , passer devant les garages , continuer à monter**



**et s'arrêter au 34 Montée des volubilis, devant la maison :**



2) En venant de l'A8 sortie **LE LUC** direction **La Garde Freinet**, puis **Grimaud**, puis **la Croix Valmer** et enfin **Cavaire sur Mer**.



Après être sorti de **La Croix Valmer**, vous roulez pendant 5 kms sur la **D559** jusqu'au rond point, puis vous prenez à droite dans le **chemin des Collières**.



Ensuite, reprenez les étapes des pages 4 et 5 pour arriver à la maison .

## II. Où se garer ?



Devant la maison au n°34, vous disposez d'un emplacement pour votre voiture.

## III. Comment entrer dans la maison ?

Les arrivées se font à 16H00 et les départs 10H00



Appelez nous 1 heure avant votre arrivée pour que l'on puisse vous recevoir dans les meilleures conditions.

Téléphone de Arnaud : 06 62 95 92 88

Téléphone de Sandrine : 06 58 08 45 74

## IV. La WIFI gratuite :



Le code que vous devrez entrer pour avoir accès à la WIFI est le suivant : **Lavilla83**

## V. Les navettes de bus gratuites :

Entre le **1<sup>er</sup> Juillet et le 31 Août**, vous pourrez profiter des navettes gratuites qui vous emmèneront aux tennis de la résidence ou bien dans le centre de Cavalaire sur mer, à la gare Terminus à partir de laquelle vous pourrez prendre une autre navette gratuite pour vous rendre sur une plage de votre choix (Bon Porteau, Plage du débarquement...)

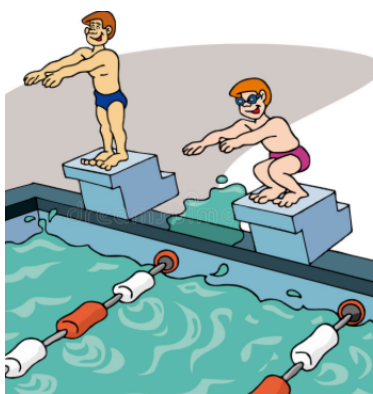


**L'arrêt de bus se situe à l'entrée de la résidence (ligne 2)**

Pour les horaires et les lignes, vous pouvez consulter les brochures déposées dans le petit panier du salon de la maison ou bien vous rendre sur la page FACEBOOK de la ville de Cavalaire :

<https://www.facebook.com/mairie.decavalaire/>

## VI. La piscine et les tennis



Bien sûr, vous avez accès à la piscine de la résidence du **1<sup>er</sup> juin au 30 septembre** . Vous disposerez durant votre séjour d'une clé pour accéder à la piscine. Celle-ci vous sera remise par notre concierge lors de votre arrivée.

Les deux tennis sont accessibles **toute l'année**, une clé vous sera remise également .





### ➤ Port Cavalaire :

Le soir, vous pouvez vous promener ou vous offrir un verre, jouer au Casino ou dîner dans un restaurant sur **Port-Cavalaire** dans une ambiance festive .

Dans le centre ville, juste à côté du port, vous pourrez aussi découvrir des glaciers, bars , restaurants mais aussi des commerces de vêtements, déco, cadeaux, maison de la presse, traiteurs, coiffeurs, salons de beauté, ainsi que tout autre commerce classique.

### ➤ Grandes surfaces :



A **Cavalaire** vous pourrez faire vos courses et votre plein d'essence au Carrefour Market , Avenue des alliés.

Vous pouvez aussi vous rendre au centre commercial **Géant casino, carrefour de la Foux à Gassin** mais attention aux embouteillages en Juillet Août !!

### ➤ Marchés :



Le marché de **Cavalaire sur mer** (se produit chaque **mercredi matin** espace Jean Moulin, derrière Port cavalaire .

### Autres marchés des alentours :

Mardi	- Marché à Saint-Tropez Matin (Hebdomadaire), Places.
Mercredi	- Marché à Cogolin Matin (Hebdomadaire), Place Victor Hugo. - Marché à Bormes-les-Mimosas Matin (Hebdomadaire), Place Saint François.
Judi	- Marché à Ramatuelle Matin (Hebdomadaire), Place de l'Ormeau. - Marché à Ramatuelle Matin (Hebdomadaire), Place de l'Ormeau. - Marché à Ramatuelle Matin (Hebdomadaire), Place de l'Ormeau. - Marché à Le Lavandou Matin (Hebdomadaire), Parking du Stade.
Samedi	- Marché à Cogolin Matin (Hebdomadaire), Place Victor Hugo. - Marché à Saint-Tropez Matin (Hebdomadaire), Places. - Marché à Bormes-les-Mimosas Matin (Hebdomadaire), Place la Fevière.
Dimanche	- Marché à La Croix-Valmer Matin (Hebdomadaire), Salle des Fetes. - Marché à Ramatuelle Matin (Hebdomadaire), Place de l'Ormeau. - Marché à Ramatuelle Matin (Hebdomadaire), Place de l'Ormeau. - Marché à Ramatuelle Matin (Hebdomadaire), Place de l'Ormeau.

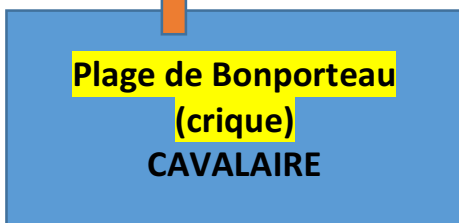
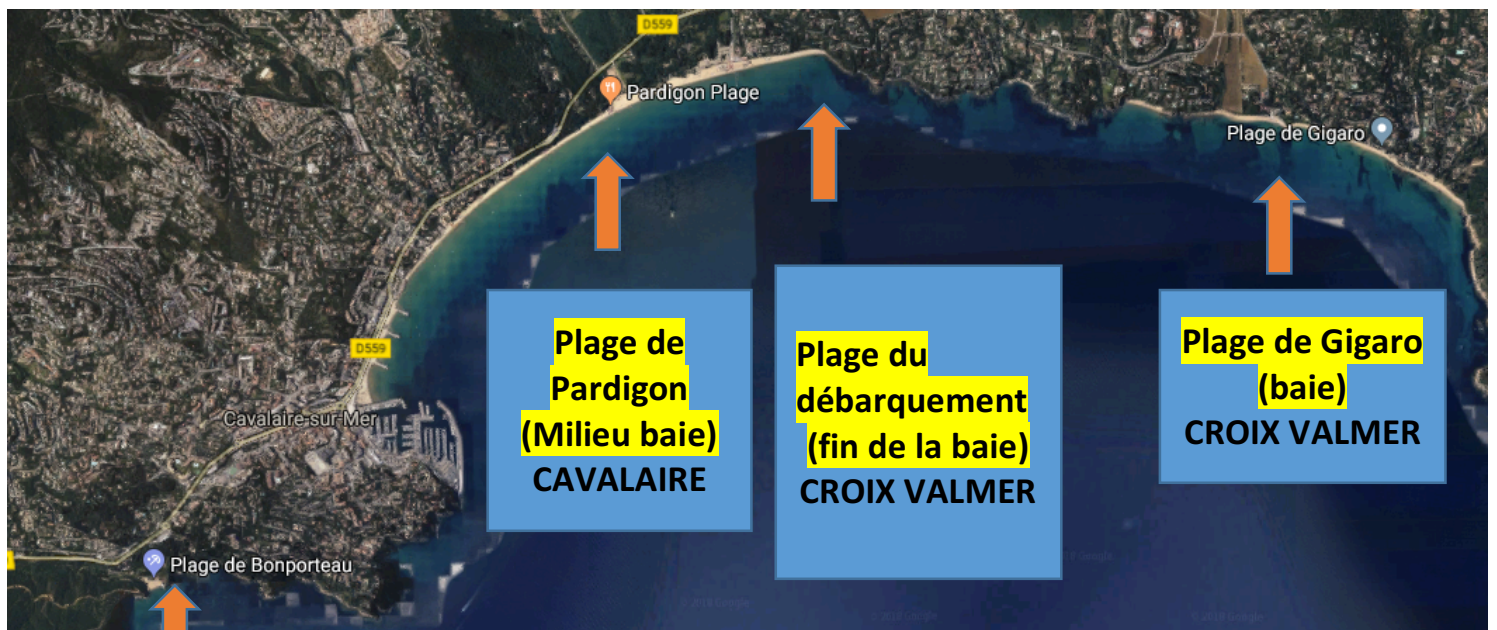
➤ Hôpital le plus proche :



Hôpital du Golfe  
D559 Rond point du général Diego Brosset  
GASSIN

➤ Les plages de Cavalaire :

Une très jolie crique isolée (**plage du Bonporteau**) , une baie de 4 km environ sur deux communes (**Cavalaire et La croix Valmer**) comprenant plusieurs plages successives dont la plage de Pardigon et la plage du débarquement.



**LA MARCHÉ C'EST L'PIED**



**A ne pas manquer !!!** :  
pour les randonneurs, un  
magnifique **sentier du littoral**  
(un peu escarpé parfois  
(attention aux enfants) prend  
naissance dans le massif  
rocheux situé au bout de la  
plage du débarquement et vous  
donnera accès à de très jolies  
criques dont la plus grande est  
la plage de **Sylvabelles**  
(environ 30 minutes de  
marche tranquille...pour  
arriver à **Sylvabelle** !)

Et pour les plus courageux,  
après Sylvabelle, vous  
pourrez poursuivre votre  
chemin pendant environ  
15 minutes pour arriver  
sur la très belle plage de  
Gigaro...et après Gigaro  
vous pouvez encore  
prolonger la rando le long  
des sentiers douaniers  
pour découvrir la plage  
très sauvage des Brouis, le  
Cap Lardier, et pourquoi  
pas la plage de Briande, le  
Cap Taillat et la plage de  
l'Escalet...Mais là, il faudra  
prendre pas mal d'eau et  
un bon pique nique !!!!

